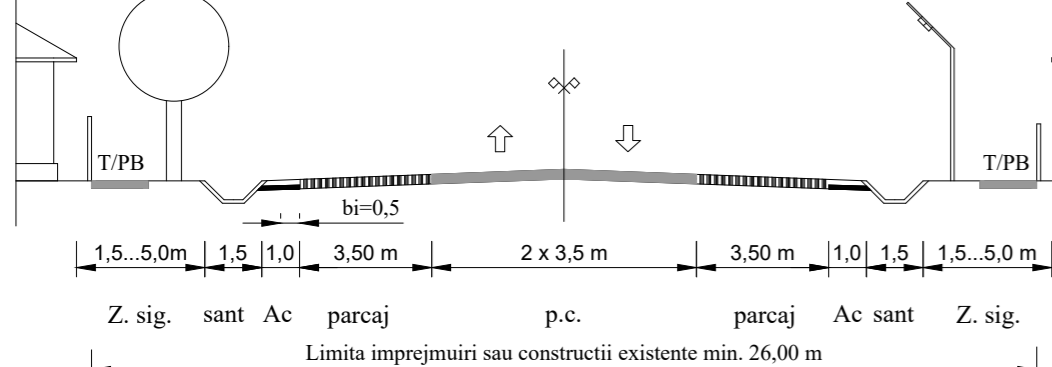


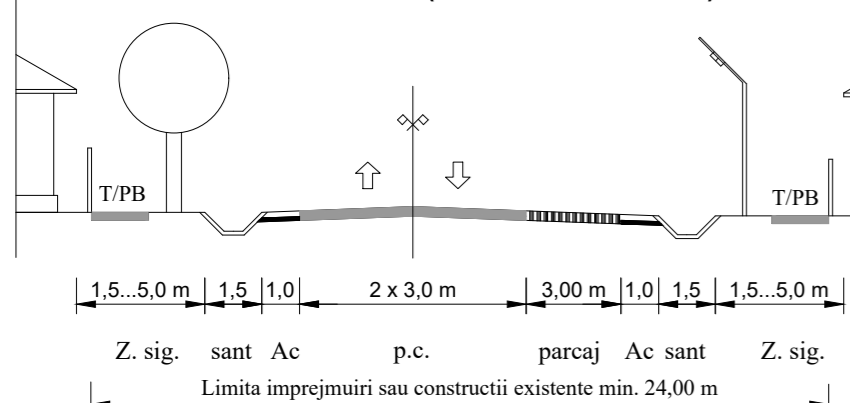
Scara 1:20

### PROFIL TRANSVERSAL 1-1 STRAZI PRINCIPALE (DRUMURI NATIONALE)

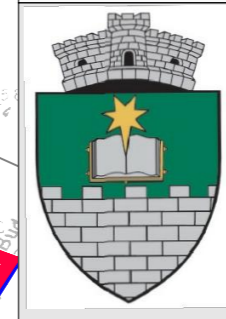
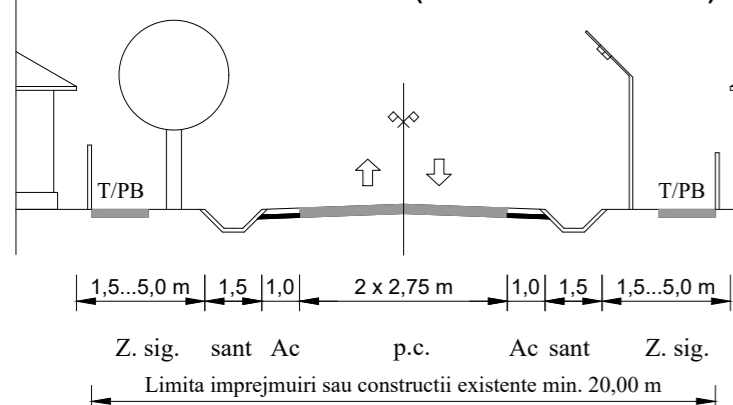


LEGENDA: pc - parte carosabila, p - platforma drum, ac - acostament, bi - banda de incadrare, T/PB - trotuar / pista pentru biciclisti, Z.sig. - zona de siguranta

### PROFIL TRANSVERSAL 2-2 STRAZI PRINCIPALE (DRUMURI JUDETENE)



### PROFIL TRANSVERSAL 3-3 STRAZI SECUNDARE (DRUMURI COMUNALE)



# P.U.G.

## ACTUALIZARE PLAN URBANISTIC GENERAL

U.A.T. COMUNA MIHAI EMINESCU  
JUDEȚUL BOTOȘANI

### A4.2.5 - REGLEMENTĂRI ECHIPARE EDILITARĂ SITUAȚIA PROPUȘĂ SAT CERVICEȘTI

## LEGENDĂ:

- Limite
  - Limita teren administrativ
  - Limita intravilanului existent

### ● Zonificare funcțională

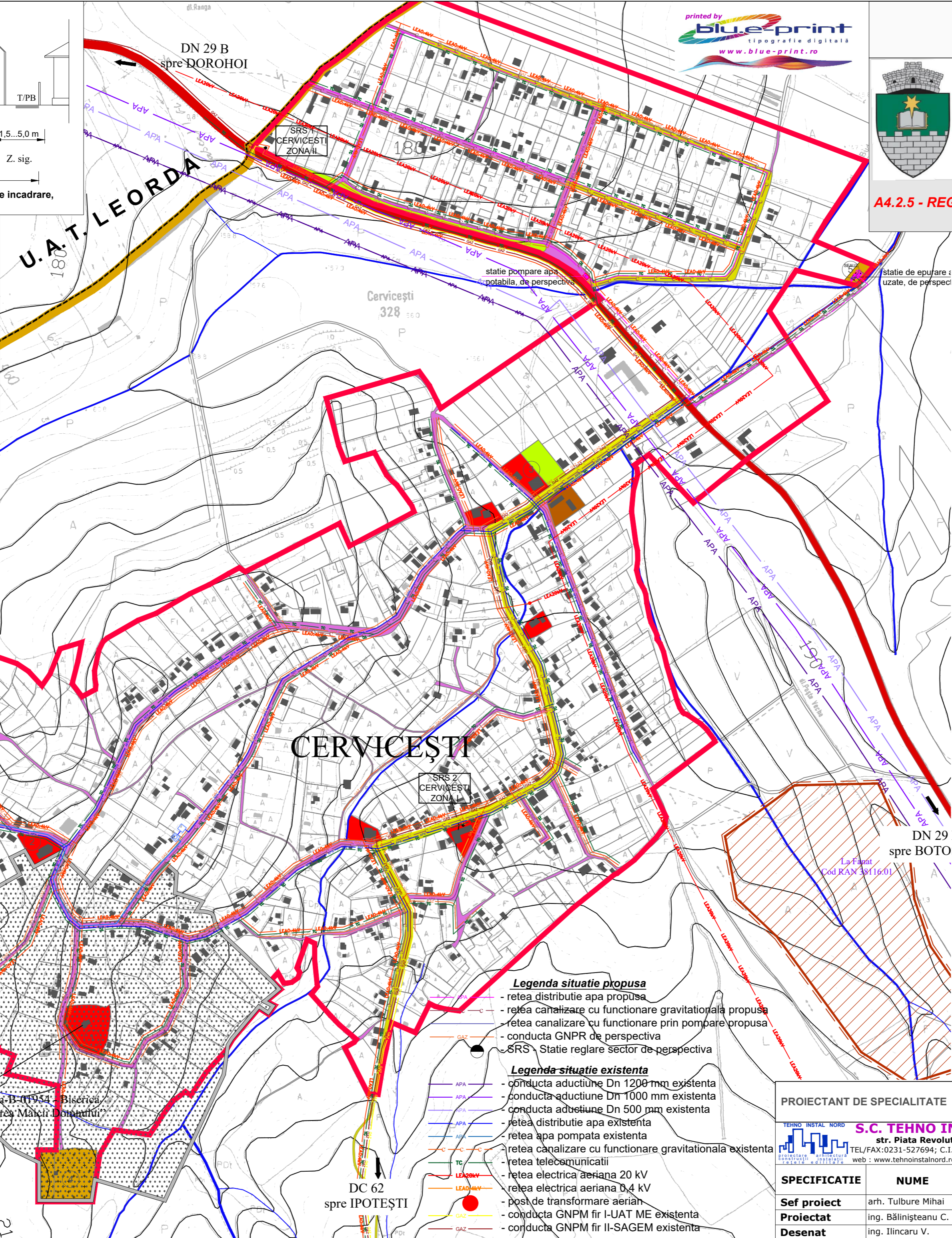
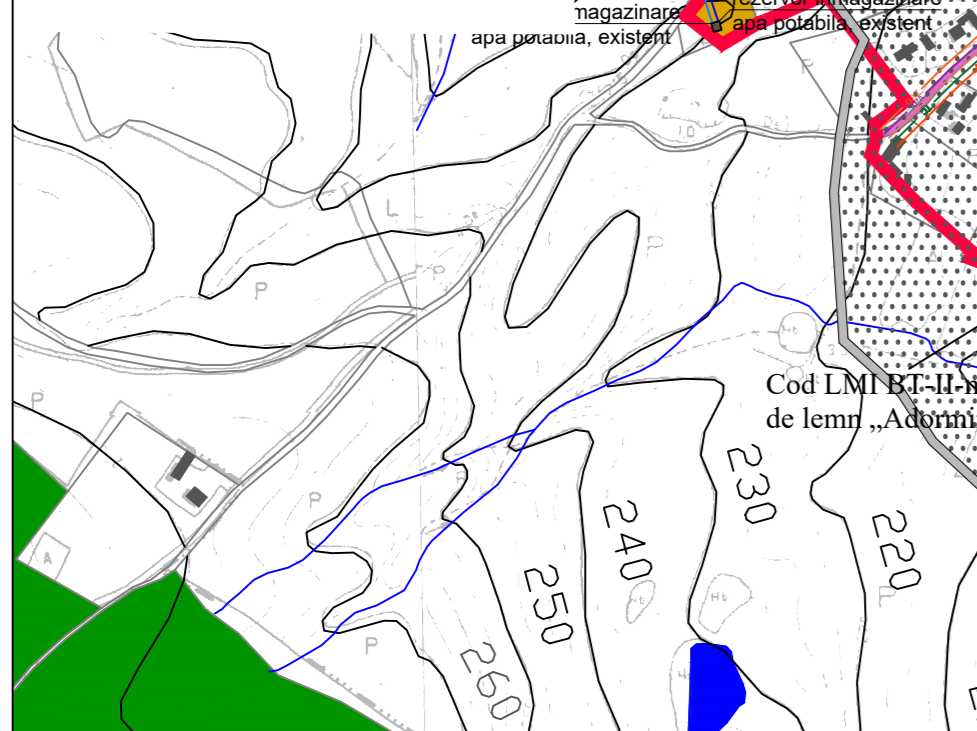
- Instituții publice și servicii
- Zona cai de comunicare rutiera
- Zona cai de comunicare feroviara
- Zona unitati industriale / depozite
- Gospodărire comunală comună, cimitire
- Zone unități agro-industriale
- Spații plantate și de agrement
- Ape
- Păduri

### ● CĂI DE COMUNICAȚIE

- Drum național
- Drum județean
- Drum comunal
- Drum satesc
- Drum satesc propus

- Situri arheologice conform R.A.N.
- Zona de protecție fata de obiectivele cu valoare de patrimoniu

OBIECTIVE
1. Biserica de lemn (Cod LMI BT-II-m-B-01954)
2. Biserica Ardormirea Maicii Domnului
3. Scoala cu clasele I-VIII Petru Rareș
4. Cimitir
5. Statie de epurare propusa



- Legenda situatie propusa**
- retea distributie apa propusa
  - retea canalizare cu functionare gravitationala propusa
  - retea canalizare cu functionare prin pompare propusa
  - conducta GNPR de perspectiva
  - SRS - Statie reglare sector de perspectiva

- Legenda situatie existenta**
- conducta aductiune Dn 1200 mm existenta
  - conducta aductiune Dn 1000 mm existenta
  - conducta aductiune Dn 500 mm existenta
  - retea distributie apa existenta
  - retea apa pompata existenta
  - retea canalizare cu functionare gravitationala existenta
  - retea telecomunicatii
  - retea electrica aeriana 20 kV
  - retea electrica aeriana 0,4 kV
  - post de transformare aerian
  - conducta GNPM fir I-UAT ME existenta
  - conducta GNPM fir II-SAGEM existenta

PROIECTANT DE SPECIALITATE		SOCIETATE COMERCIALA		Beneficiar :	
TEHNO INSTAL NORD		PROIECT BOTOȘANI S.R.L.		str. CUZA VODA NR. 2, BOTOȘANI	
S.C. TEHNO INSTAL NORD S.R.L.		str. Piata Revolutiei, nr.7, parter, Botoșani		TEL/FAX: 0231-514965;	
Sef proiect		arh. Tulbure Mihai		C.F. : 4906270; R.C. 307/1086/1993	
Proiectat		ing. Bălinșteanu C.		2512/2020	
Desenat		ing. Ilincaru V.		Pr. nr. 236/2020	
SPECIFICATIE		NUME		SEMNATURA	
Scara : 1 : 5000		Data : 2021		Proiect : ACTUALIZARE PLAN URBANISTIC GENERAL U.A.T. COMUNA MIHAI EMINESCU, JUDEȚUL BOTOȘANI	
FAZA : P.U.G.		Piansa nr. A4.2.5 rev.0.		REGLEMENTĂRI ECHIPARE EDILITARĂ COMUNA MIHAI EMINESCU ZONIFICARE SAT CERVICEȘTI SITUAȚIA PROPUȘĂ	