

LEGENDA: pc - parte carosabila, p - platforma drum, ac - acostament, bi - banda de incadrare, T/PB - trotuar / pista pentru biciclisti, Z.sig. - zona de siguranta

Bilanț teritorial propus	Suprafata (ha) / %	
	Existent	Propus
Zone functionale		
Locuinte si functiuni complementare	184.74	88.96
Zona mixta: locuinte + institutii si servicii de interes public	-	-
Unitati industriale si depozite	1.94	0.93
Unitati agro-zootehnice	-	-
Zona mixta: unitati industriale si depozite + unitati agricole	-	-
Institutii si servicii de interes public	4.42	2.13
Cai de comunicatii si transport	15.02	7.23
Spatii verzi, agrement, sport, protectie	-	-
Construcții tehnico-edilitare	-	-
Gospodarie comunală, cimitire	0.21	0.10
Destinatia speciala	-	-
Terenuri libere	-	-
Ape	1.34	0.65
Păduri	-	-
TOTAL	207.67	100.00

P.U.G.

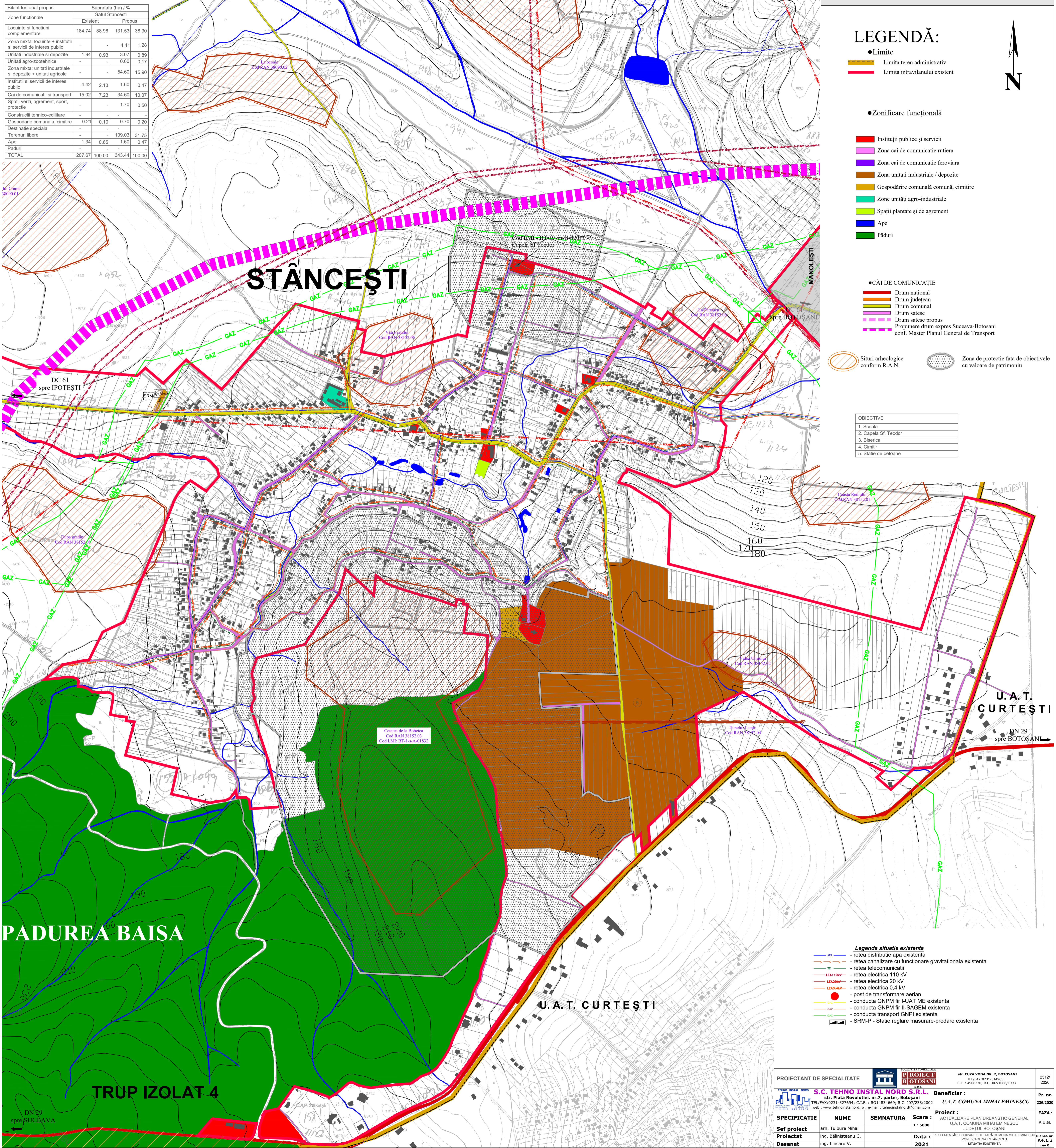
ACTUALIZARE PLAN URBANISTIC GENERAL

U.A.T. COMUNA MIHAI EMINESCU
JUDEȚUL BOTOȘANI

A4.1.3 - REGLEMENTĂRI ECHIPARE EDILITARĂ SITUAȚIA EXISTENTĂ SAT STÂNCESȚI

LEGENDĂ:

- Limite**
 - Limita teren administrativ
 - Limita intravilanului existent
- Zonificare funcțională**
 - Instituiții publice și servicii
 - Zona cai de comunicare rutiera
 - Zona cai de comunicare feroviara
 - Zona unitati industriale / depozite
 - Gospodărire comunală comună, cimitire
 - Zone unități agro-industriale
 - Spații plantate și de agrement
 - Ape
 - Păduri
- CAI DE COMUNICATIE**
 - Drum național
 - Drum județean
 - Drum comunal
 - Drum satesc
 - Drum satesc propus
 - Propunere drum expres Suceava-Botoșani conf. Master Planul General de Transport
- Alte simboluri:**
 - Situri arheologice conform R.A.N.
 - Zona de protecție fata de obiectivele cu valoare de patrimoniu



OBIECTIVE

- Scoala
- Capela Sf. Teodor
- Biserica
- Cimitir
- Statie de betoane

Legenda situatie existenta

- retea distributie apa existenta
- retea canalizare cu functionare gravitationala existenta
- retea telecomunicatii
- retea electrica 110 kV
- retea electrica 20 kV
- retea electrica 0,4 kV
- post de transformare aerian
- conducta GNPM fir I-UAT ME existenta
- conducta GNPM fir II-SAGEM existenta
- conducta transport GNPI existenta
- SRM-P - Statie reglare masurare-predare existenta

PROIECTANT DE SPECIALITATE
S.C. TEHNO INSTAL NORD S.R.L.
str. Piata Revolutiei, nr.7, parter, Botoșani
TEL: FAX: 0231-527694; C.I.F.: RO24834669; R.C.: 307238/2002
web: www.tehnoinstalnord.ro; e-mail: tehnoinstalnord@gmail.com

Beneficiar:
U.A.T. COMUNA MIHAI EMINESCU

Proiect:
ACTUALIZARE PLAN URBANISTIC GENERAL
U.A.T. COMUNA MIHAI EMINESCU
JUDEȚUL BOTOȘANI

Scara: 1 : 5000

Data: 2021

Pr. nr.: 236/2020

FAZA: P.U.G.

Planșă nr.: A4.1.3

rev. nr.: rev.8.